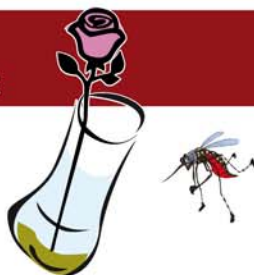


# J'ÉLIMINE LES GÎTES LARVAIRES 2 FOIS PAR SEMAINE

## À l'intérieur de la maison :

Tous les récipients : **vider**  
Vases avec des plantes coupées : **changer l'eau**



## À l'extérieur de la maison :

Sous-pots : **supprimer ou vider**  
Récipients à bouture : **laver et changer l'eau**



Écuelles d'animaux : **laver**

Pneus : **éliminer, mettre à l'abri ou remplir de terre**

Bateaux : **vider**

Gouttières : **nettoyer**



Seaux et récipients : **vider ou retourner**

Piscines d'enfant : **vider ou traiter avec du chlore**

Matériels de jardin et jouets : **retourner ou mettre à l'abri**

Noix de coco : **éliminer**

Plantes qui peuvent retenir de l'eau : **traiter avec de l'insecticide de jardin**

(ananas fleur, broméliacées)

Bâches et plastiques : **vider et ranger**

Carcasses de voiture et déchets encombrants : **éliminer ou percer**

(cuvettes, évier...)

Réserves d'eau, citernes : **couvrir**

Barbecues : **mettre à l'abri**

Coquillages, décorations : **vider**

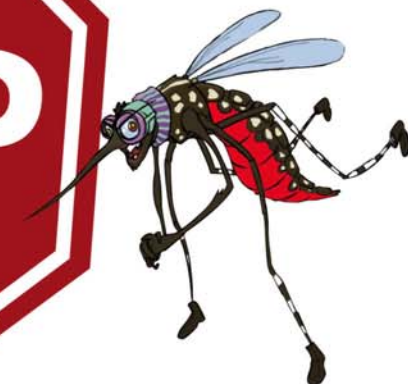
Siphons, regards de sol : **vaporiser avec une bombe à insectes rampants**



# DENGUE

# STOP

à l'épidémie



## POUR EN SAVOIR PLUS :

- DACAS Îles Loyauté : B.P. 1014 - 98845 Nouméa Cedex - Tél. : 24.27.40 - Fax : 24.27.44
- DASSPS Nord : B.P. 41 - 98860 Koné - Tél. : 47.72.30 - Fax : 47.71.92
- DPASS Sud : B.P. 660 - 98845 Nouméa Cedex - Tél. : 24.25.85 - Fax : 24.25.97
- DASS NC : B.P. N4 - 98851 Nouméa Cedex - Tél. : 24.37.00 - Fax : 24.37.14
- Institut Pasteur de NC : B.P. 61 - 98845 Nouméa Cedex - Tél. : 27.97.47 - Fax : 27.33.90

## POUR INTERVENTION :

- Service municipal d'hygiène de la Ville de Nouméa :  
B.P. K1 - 98849 Nouméa Cedex - Tél. : 27.78.61 ou 25.11.43 - Fax : 24.12.63
- Hors Nouméa : les services techniques municipaux de votre commune de résidence

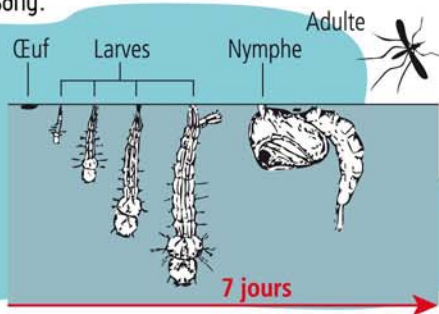


## LES LARVES DE MOUSTIQUES SE DÉVELOPPENT DANS L'EAU STAGNANTE CLAIRE

Chez ces insectes, seules les femelles se "nourrissent" de sang.

La femelle pond une centaine d'œufs à chaque ponte.

Pour déposer ses œufs, la femelle choisit des endroits où il y a de l'eau stagnante claire.



**SANS EAU, LA LARVE MEURT**  
DÉTRUISEZ LES GÎTES LARVAIRES

**TOUS LES MOUSTIQUES NE TRANSMETTENT PAS LA DENGUE !**

Seul l'*Aedes aegypti* transmet le virus. Il vit uniquement autour des maisons.

Ses larves sont élevées dans les sous-pots, récipients à boutures, vieux pneus, boîtes de conserve, citernes, etc.

Les moustiques des mangroves et des caniveaux ne sont pas porteurs du virus. Leurs piqûres ne sont pas dangereuses.



## COMMENT RECONNAÎTRE L'AEDES AEGYPTI ?

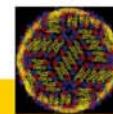
- son corps est noir, avec des taches et des rayures blanches, surtout sur les pattes arrière.

- Il pique le jour et principalement au coucher du soleil ;

- son vol est silencieux et prudent.



## LES MOUSTIQUES, TRANSMETTENT DES MALADIES À L'ÊTRE HUMAIN



Parmi les maladies transmises, la **DENGUE** est la plus dangereuse en Nouvelle-Calédonie. Le moustique adulte, en nous piquant, injecte de la salive qui peut contenir le virus de la **DENGUE**.

Il existe 4 sérotypes de virus. Le fait d'avoir déjà contracté un type de **DENGUE** ne protège pas des autres types.



### LES SIGNES DE LA DENGUE :

- Forte fièvre (39/40°)
- Maux de tête, Fatigue
- Courbatures généralisées (muscles et articulations)
- Puis plaques rouges sur le corps et démangeaisons (4 à 5 jours après)



**EN CAS DE DENGUE : NE PAS PRENDRE D'ASPIRINE**  
LE MALADE RISQUE DES COMPLICATIONS HÉMORRAGIQUES

## CONSULTEZ RAPIDEMENT VOTRE MEDECIN



### CE QU'IL FAUT FAIRE :

- Consultez rapidement votre médecin. Seule une prise de sang confirmera le diagnostic. Il informera les services sanitaires afin qu'une action de démoustication soit menée autour de votre domicile ;



- Évitez de vous faire piquer à nouveau en vous protégeant avec une moustiquaire et des répulsifs (serpentins, bombes, crèmes...);

Le virus est dans votre sang pendant 4 à 5 jours et contaminera d'autres moustiques qui pourront transmettre, à leur tour, la **DENGUE** à votre entourage.

- Détruisez les moustiques et les gîtes larvaires (voir au dos) ;



**Réservez un bon accueil aux agents municipaux qui interviendront pour vous aider à détruire les gîtes larvaires et à limiter la propagation du virus de la DENGUE.**

